

# WE ARE HIRING

**Werkstudent/in mit konstruktiver Vertiefung im Bachelor- oder Masterstudium (m/w/d)**

**Tragwerksplaner/in mit konstruktiver Vertiefung als Berufseinsteiger (m/w/d)**

## Über uns

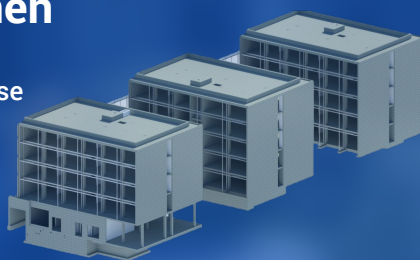
Wir, von KV Ingenieure GmbH, sind ein junges, dynamisches Team, das sich auf Tragwerksplanung spezialisiert hat. Wir arbeiten mit Projektentwicklern und Generalunternehmern im ganzen Land in den Bereichen Wohnungsbau, Industrie und Tiefbau zusammen.

Wir sehen den aktuellen Wandel in der Bauprojektplanung als Chance, innovativ zu sein und neue Möglichkeiten zu erkunden.

Unser Ziel ist es, die BIM-Methode zu nutzen, um die Koordination und Optimierung der Schnittstelle zwischen Architekturmodellen, statischen Berechnungen und Schal- und Bewehrungsplänen zu verbessern.

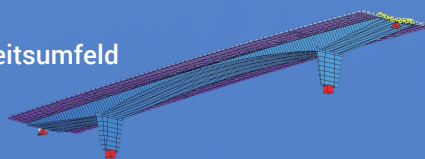
## Deine Qualifikationen

- Gute Studienleistungen
- Gute deutsche Sprachkenntnisse
- Begeisterung für Neues



## Was wir bieten

- Leistungsgerechte Vergütung
- Moderne Soft- und Hardware (Sofistik, RFEM, Frilo, Autodesk Revit)
- Möglichkeit zur Fortbildung
- Gleitzeit
- Möglichkeit zum Homeoffice
- Professionelles, modernes Arbeitsumfeld



Wir freuen uns über Deine aussagekräftige Bewerbung unter: [info@kv-ing.de](mailto:info@kv-ing.de) oder über einen freundlichen Anruf unter: +49 174 65 95 232.

Es grüßt das Team von KV-Ingenieure.

# KVING

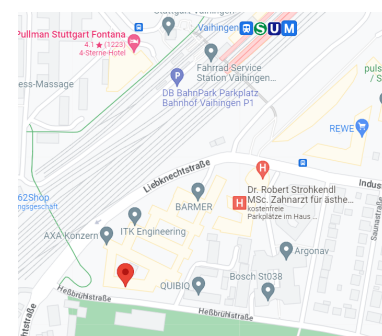
OPTIMIERTE TRAGWERKE

**KV Ingenieure GmbH**  
Ingenieurbüro für Tragwerksplanung  
mit 8 Mitarbeitern

**Tätigkeitsschwerpunkte:** Industrie- und Gewerbebau, Wohnungsbau, Ingenieur- und Brückenbau



Mehr Informationen findest du auf unserer Webseite.



**Büro in S-Vaihingen  
(nähe S-Bahn)**